

ZNEPLATNĚNÉ DOPRAVNÍ ZNAČKY

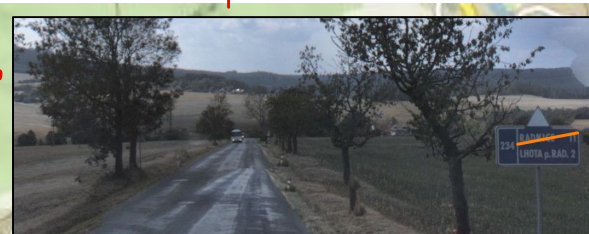
DZ 14 - zneplatněn název "ZBIROH"



DZ 2 - zneplatněn název "RADNICE"



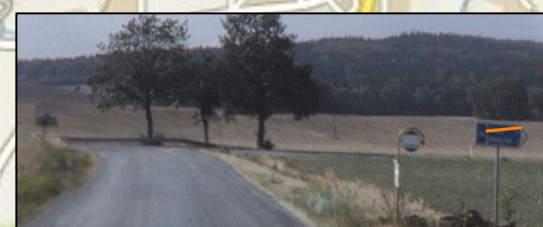
DZ 4 - zneplatněn název "RADNICE"



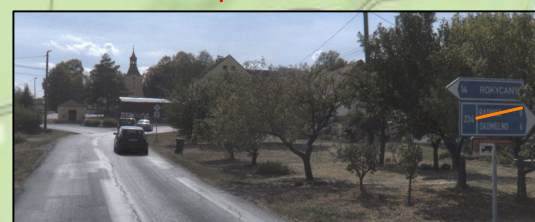
DZ 11 - zneplatněna a zakryta celá DZ



DZ 5 - zneplatněn název "RADNICE"



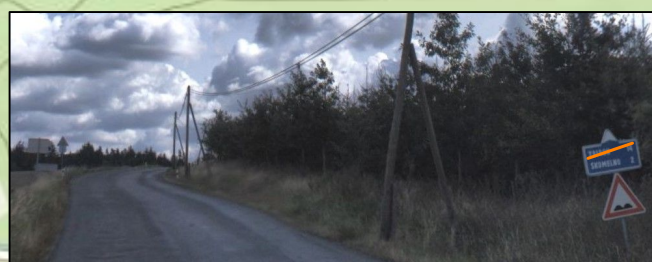
DZ 3 - zneplatněn název "RADNICE"



DZ 12 - zneplatněn název "ZBIROH"



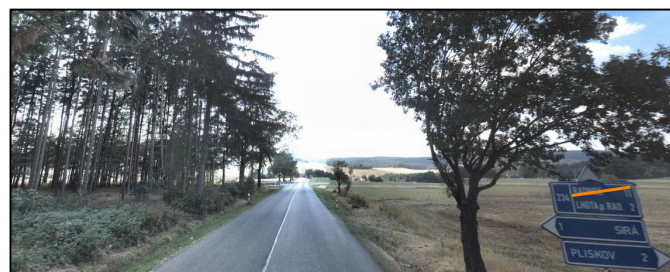
DZ 13 - zneplatněn název "ZBIROH"



DZ 6 - zneplatněn název "RADNICE"



DZ 7 - zneplatněn název "RADNICE"



DZ 9 - zneplatněn název "RADNICE"



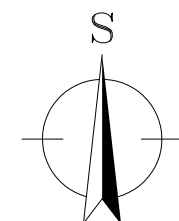
DZ 8 - zneplatněn název "RADNICE"



DZ 10 - zneplatněn název "RADNICE"



DZ 1 - zneplatněn název "RADNICE"



PK dopravní s.r.o., Lidická 811, 438 01 Žatec, IČ:04166205, DIČ: CZ04166205, email: info@pkdopravni.cz			
stupeň dokumentace:		RDS	
zodp. projektant:		PETR KOUBÍK	
vypracoval:		Ing. Lenka Tišlerová, Ph.D.	
investor:		SÚS PLZEŇSKÉHO KRAJE, p.o., Koterovská 162, 326 00 Plzeň	
název projektu:		formát:	
Silnice II/234 - SKOMELNO - LHOTA POD RADČEM		2xA4	
		datum:	
		02/2020	
		měřítko	
		-	
stavební objekt:		E - ZOV + DIO	
předmět výkresu:		ZNEPLATNĚNÉ DOPRAVNÍ ZNAČKY	
		č.výkresu:	č.paré:
		E.6	